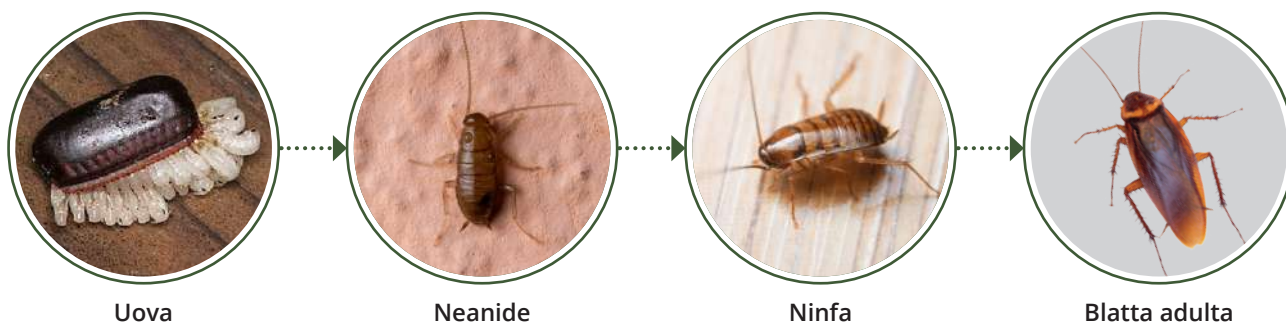


# PROGETTO BLATTE

Generalmente figurano tra i principali insetti striscianti monitorati dal disinfestatore. Le blatte frequentano abitualmente ambienti sordidi e caldo-umidi. Altamente polifaghe, si alimentano di ciò che trovano nei locali senza far troppi complimenti.

## Ciclo vitale della blatta



Lo sviluppo post-embrionale può richiedere anche un anno.

## Prevenzione contro le infestazioni

L'avvistamento di blatte in pieno giorno è sinonimo di **grave infestazione** in atto, in quanto solo in presenza di un numero elevato di esemplari l'istinto lucifugo finisce per attenuarsi.

La prevenzione efficace nei confronti di questi insetti verte di conseguenza sull'**ispezione minuziosa di tutti i locali**, specialmente dei vani caldaia o dove scorrono condutture di liquidi caldi. Questi malsani insetti infatti gradiscono di buon grado temperature elevate, soprattutto se si tratta di *Blattella germanica*. La *Blatta orientalis* viceversa, colonizza pozzetti e rete fognaria dove le temperature possono risultare inferiori.

**In fase di ispezione** può essere quindi utile controllare i bordi delle lapidi di chiusura dei pozzetti. Lo stato delle canalette grigliate e delle bocche di lupo va tenuto sotto controllo con frequenza: lo scarafaggio nero infatti, ama l'acqua libera.



Ambiente suscettibile all'infestazione da *B. germanica*



Pozzetti e rete fognaria rappresentano un ambiente ideale per *B. orientalis*

## Norme di profilassi

Conviene ricordare quanto la cura dei locali, la pulizia e **l'applicazione sistematica di norme di profilassi igieniche** siano indispensabili per mantenere un controllo attivo sulla popolazione infestante.

Per quanto concerne il monitoraggio, la cattura di esemplari nelle trappole adesive dedicate permette di ricavare indicazioni circa la specie e le dimensioni dell'infestazione.

Tuttavia, nell'industria alimentare si rinviene sovente *Blattella germanica* o *Supella longipalpa* mentre *Blatta orientalis* e *Periplaneta americana* sono frequenti negli scarichi e nella rete fognaria. Non sono da trascurare gli ultimi piani degli edifici, specie se i tetti ospitano piccioni o altri volatili in quanto lo scarafaggio nero prolifera anche in presenza di guano.



Nuova trappola per il monitoraggio e la cattura delle blatte con speciale attrattivo granulare



## Prevenzione

La presenza contemporanea di adulti e ninfe di varie taglie è l'indicazione dell'esistenza di una colonia stabile di blatte. Ridurre drasticamente la disponibilità di acqua, cibo e nascondigli per sfavorirne l'insediamento. Gestire accuratamente i rifiuti, soprattutto quelli organici. Controllare l'umidità ambientale.



### Amminorex®

Disinfettante con proprietà detergenti per la pulizia e l'igiene degli ambienti, anche dell'industria alimentare.

**Composizione:**

N-(3-amminopropil)-N-dodecilpropan-1,3-diammina: 7 g

### Bra-Newphen® Spray

Disinfettante in bombola da 250 mL specifica per l'installazione negli erogatori temporizzati.

**Composizione:**

N,N-didecil-N,N-dimetilammonio cloruro puro 0,5 g

### Applicazioni e dosaggi:

Applicare soprattutto a pavimento una soluzione di Amminorex® preparata diluendo 15 mL di prodotto concentrato per litro d'acqua. Un elevato e generale livello di igiene rende inadeguati gli ambienti allo sviluppo degli scarafaggi.

La disinfezione del volume ambientale è resa possibile dal Bra-Newphen® Spray, collocato all'interno di erogatori temporizzati posizionati sopra suppellettili o idonei supporti. Evitare che il flusso disinfettante coinvolga direttamente persone, alimenti e animali.

Una parallela riduzione dell'umidità ambientale contribuisce a rafforzare la strategia preventiva contro le blatte.

## Monitoraggio

Mantenere efficiente l'apparato di monitoraggio, sostituendo con i dovuti tempi gli attrattivi e le trappole collanti. Ispezionare inoltre tutti i locali di produzione e trasformazione degli alimenti, con particolare attenzione dietro celle frigorifere, forni e armadietti.

### Trappole usa e getta

Trappole usa e getta con speciale attrattivo per il monitoraggio e la cattura delle blatte da posizionare ove necessario: a ridosso delle pareti, dietro gli elettrodomestici, sotto il lavabo, nei locali caldaia e in ogni luogo riparato dove è presumibile la loro presenza.



## La lotta moderna

La lotta moderna avviene attraverso **esche insetticide in gel** da collocare dietro elettrodomestici, armadietti pensili, tavoli e canaline elettriche. Quando chiamati ad intervenire nei condomini, **impiegare formulazioni snidanti** offre diversi vantaggi poiché si costringe questi insetti al movimento, aumentando di conseguenza l'efficacia del **trattamento abbattente**.

Buona prassi sarebbe ripetere gli interventi tre settimane dopo al fine di colpire anche le giovani neanidi fuoriuscite dalle ooteche.



Blattella germanica



Scarafaggio nero

# Lotta

Nelle strategie IPM, spiccano come strumenti di controllo gel insetticidi e formulazioni microincapsulate per un rilascio lento ma graduale della sostanza attiva.

## Addict® gel



Gel per uso interno basato su un'innovativa sostanza attiva neonicotinoide. Agisce sulle principali specie in maniera molto rapida e per tale motivo non sono note resistenze da parte dei blattoidei.

**Composizione:**  
Dinotefuran: 2 g

## Advion® gel scarafaggi



Gel pronto all'uso, adatto anche per uso esterno, a base di un moderno principio attivo che viene bio-attivato dagli insetti stessi dopo l'assunzione, consentendo di eradicare anche le infestazioni più complesse.

**Composizione:**  
Indoxacarb:  
0,6 % (enantiomero S)  
1,14 % (miscela S:R)

## Applicazioni e dosaggi:

La moderna gestione integrata degli infestanti (IPM) non può escludere le esche in gel. Altamente appetibili, di questi gel si alimentano le principali specie di scarafaggi. I gel insetticidi dovrebbero essere applicati nei pressi ove le blatte si nascondono o si annidano: dietro i battiscopa, intorno a porte e finestre ed eventuali griglie di aereazione, dietro le suppellettili soprattutto nel locale cucina e specie se gli ambienti risultano umidi e in altri locali che possano costituire nascondigli per le blatte.

### ADDICT® GEL:

*Blattella germanica*: applicare 2 x 0.1 g di gel per m<sup>2</sup>

*Blatta orientalis*: applicare 4 x 0.1 g di gel per m<sup>2</sup>.

**ADVION® GEL SCARAFAGGI:** 0.2-0.5 g/m<sup>2</sup>  
(un minimo di 2 gocce).

Essendo insetti con caratteristiche strettamente lucifughe, gli interventi localizzati di lotta mediante formulati concentrati dovrebbero essere condotti impiegando principi attivi con proprietà snidanti, in modo tale da movimentare la colonia facendola giungere rapidamente in contatto con la sostanza attiva.

## Newcidal® Micro RTU

Insetticida pronto all'uso contenente principio attivo libero e microincapsulato, concepito per una pronta e duratura efficacia (fino a tre settimane) contro scarafaggi di tutte le taglie.

**Composizione:**  
Cipermetrina cis/trans 40/60: 1 g (= 10,1 g/L)

## Applicazioni e dosaggi:

**NEWCIDAL® MICRO RTU** risulta la miglior soluzione per interventi rapidi, essendo pronto all'impiego. Si eseguono interventi spot da una distanza di 30 centimetri dalla superficie impiegando 30 g di prodotto per m<sup>2</sup> di superficie (equivalenti a circa 30 erogazioni). Viceversa, negli ambienti angusti e complessi, può essere utile ricorrere a Newcidal® Micro. Si applica nei locali caldo-umidi e bui favorevoli alla proliferazione degli scarafaggi e attorno agli edifici con lo scopo di realizzare una barriera.

Diluire 25 mL di **NEWCIDAL® MICRO** in 1 litro d'acqua e distribuire su una superficie di 20 m<sup>2</sup>.

## Newcidal® Micro

Insetticida microincapsulato ottenuto attraverso un particolare processo che prevede l'impiego di polimeri di cellulosa per inglobare la sostanza attiva, evitando l'uso di microplastiche inquinanti. Particolarmente indicato nella lotta contro insetti striscianti.

**Composizione:**  
Cipermetrina pura 40/60: 9 g (= 91 g/L)

